

MANU

Sicher, wirtschaftlich und motorisierbar



Überflur-System



Slow Mode



Becken $\leq 5 \times 10$



Ohne Gehäuse



Beweglicher Mechanismus



Manueller Betrieb



Motor



Endanschlägen

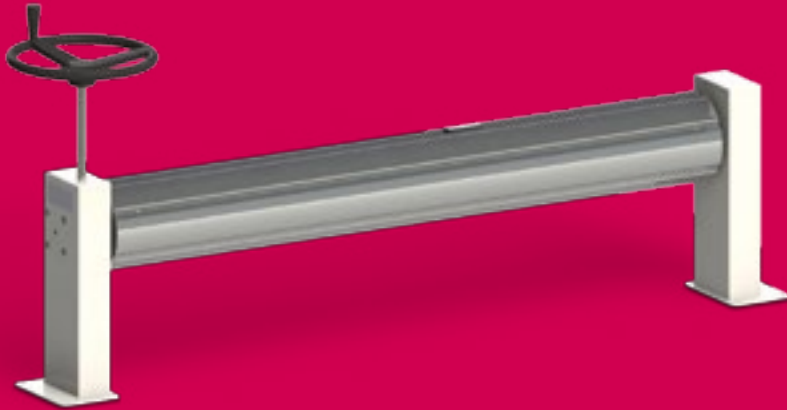


Rollladenabdeckungen
Norm
NFP
90-308
konforme

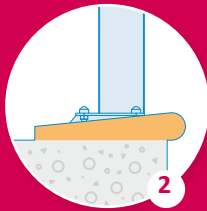
MANU

Ganz einfach Qualität.

Eine Lösung, die Ihr Budget schont und sowohl Sicherheit als auch Funktionalität bietet.



OPTIONEN
VERFÜGBAR



Entspricht

Sämtliche Abriblue Rollladenabdeckungen entsprechen der Sicherheitsnorm für Swimmingpools NF P90-308. Abriblue ist ein europäischer Marktführer, der bereits über 97.000 Rollladenabdeckungslösungen entwickelt und installiert hat.

Eine wirtschaftliche Lösung

Weniger Verdampfung. Besserer Wärmebilanz für eine längere Verwendung des Pools zu geringeren Kosten. Saubereres Wasser.

1 Einfaches Auf- und Abrollen

Die Handhabung wird durch den Sockel verstärkt, wodurch das Becken einfach und ohne Kraftaufwand abgedeckt werden kann. Der Sockel ist abnehmbar.

2 Passt sich perfekt an die Randsteine an

Durch die Höhenverstellbarkeit der Ständer wird ein Abschleifen der Randsteine vermieden.

Sorgenfreiheit

Bei abgerollter Abdeckung ist die Sicherheit garantiert.

3 Qualität bis ins letzte Detail

Einwandfreies Finish der Profilflügel der Lamellen. Die per Ultraschall geschweißten⁽¹⁾ Deckel sichern Dichtigkeit und Zuverlässigkeit.

VERFÜGBARE OPTIONEN

4 Optimal

Die mit Bürsten ausgestatteten Lamellen begrenzen das Eindringen von Schmutz in das Becken sowie das funktionelle Spiel zwischen den Bürsten und der Beckenwand.

5 Verriegelungsmechanismus für jeden Bedarf:

- Gurte auf dem Beckenrand;
- Coverlock-System;
- Befestigungsvorrichtung FEEX'O.

Garantie
3
Jahre*

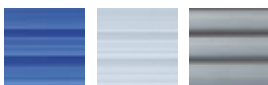
⁽¹⁾ Aus Fabrikationsgründen können einige Abdeckungen anhand der traditionellen Collagenmethode gefertigt sein.

* Auf Lamellen, Mechanik und Motor. Entsprechend den Allgemeinen Geschäftsbedingungen.

FARBTÖNE



PVC : Weiß / Blau / Hellgrau / Sable.



Polykarbonat: Bläulich durchscheinend / Durchscheinend / Fumée Schwarz.



Farbtöne Ständer: Weiß / Sable / Hellgrau

OPTIONAL

- Achse aus Verbundmaterial (bis zu 5 m Länge).
- Bolzenbefestigung.
- Mit Bürsten ausgestattete Lamellen.
- Verriegelungsmechanismus.
- Motorset zu OPEN.
- Motorset zu OPEN Solar Energy.

Beckengröße	Von 2 x 2 m bis 5 x 10 m
Mechanismus	Überflur/Ohne Gehäuse
Modus	Manueller Betrieb
Lamellen	Tragen eine Last von 100 kg Hohe UV-Widerstandskraft.



Beratender Händler